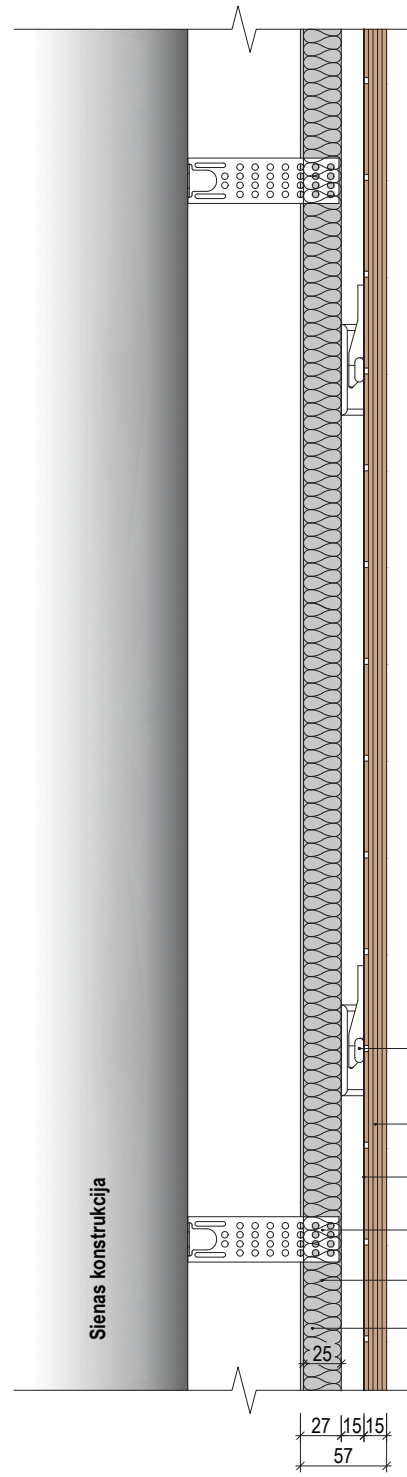
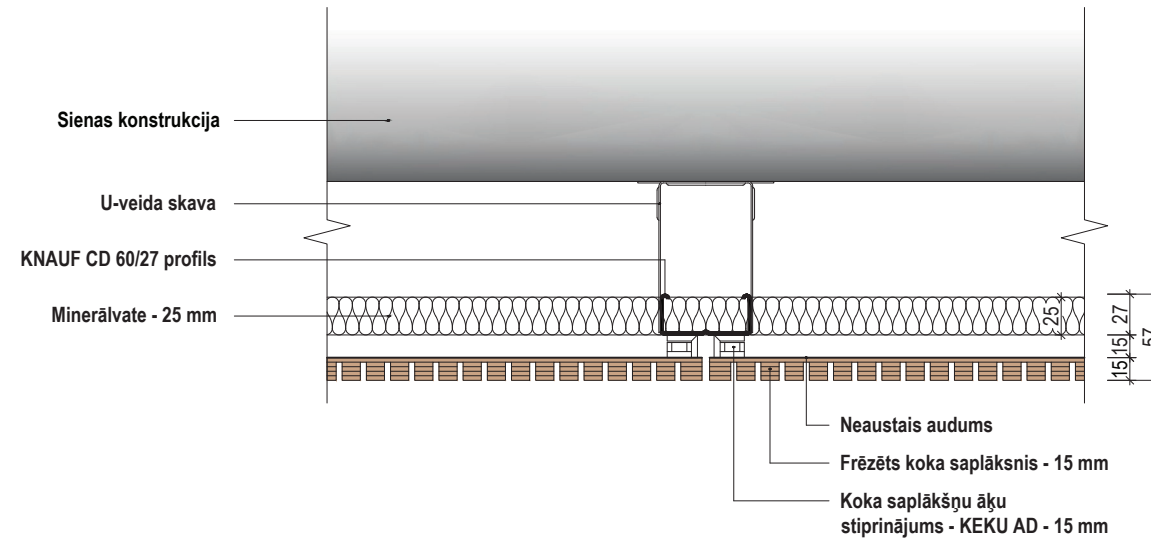


FRĒZĒTU paneļu izbūves veids izmantojot KNAUF CD profilus un KEKU AD stiprinājumu

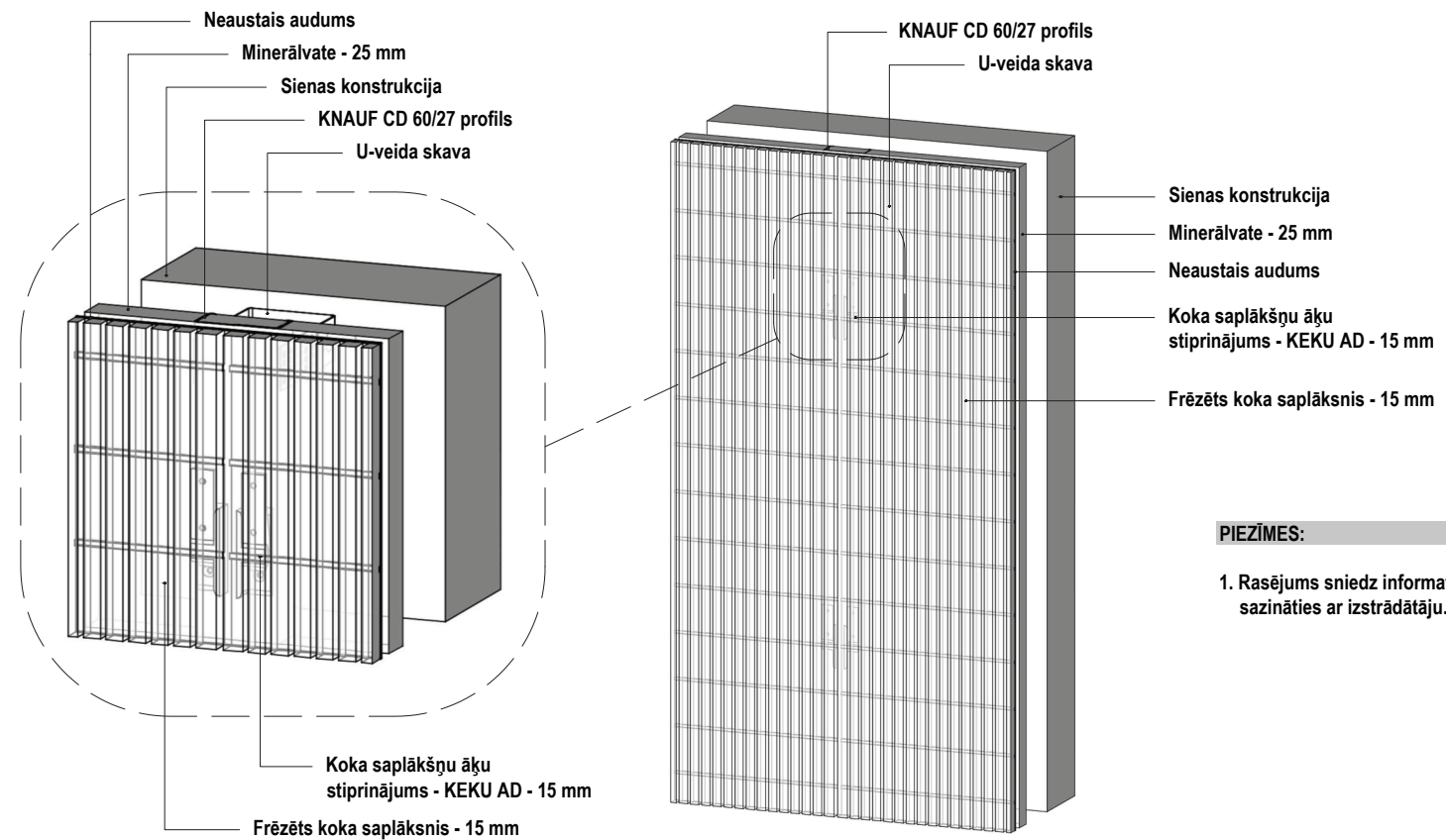
Akustisko paneļu stiprinājumu sistēmas GRIEZUMS - M1:5



Akustisko paneļu stiprinājumu sistēmas VIRSSKATS - M1:5

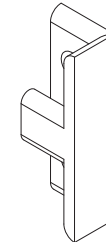


Akustisko paneļu stiprinājumu sistēmas aksonometrija



Stiprinājuma sistēma KEKU AD

KEKU AD - stiprināms pie KNAUF profila



KEKU EH - stiprināms pie koka saplākšņa paneļa

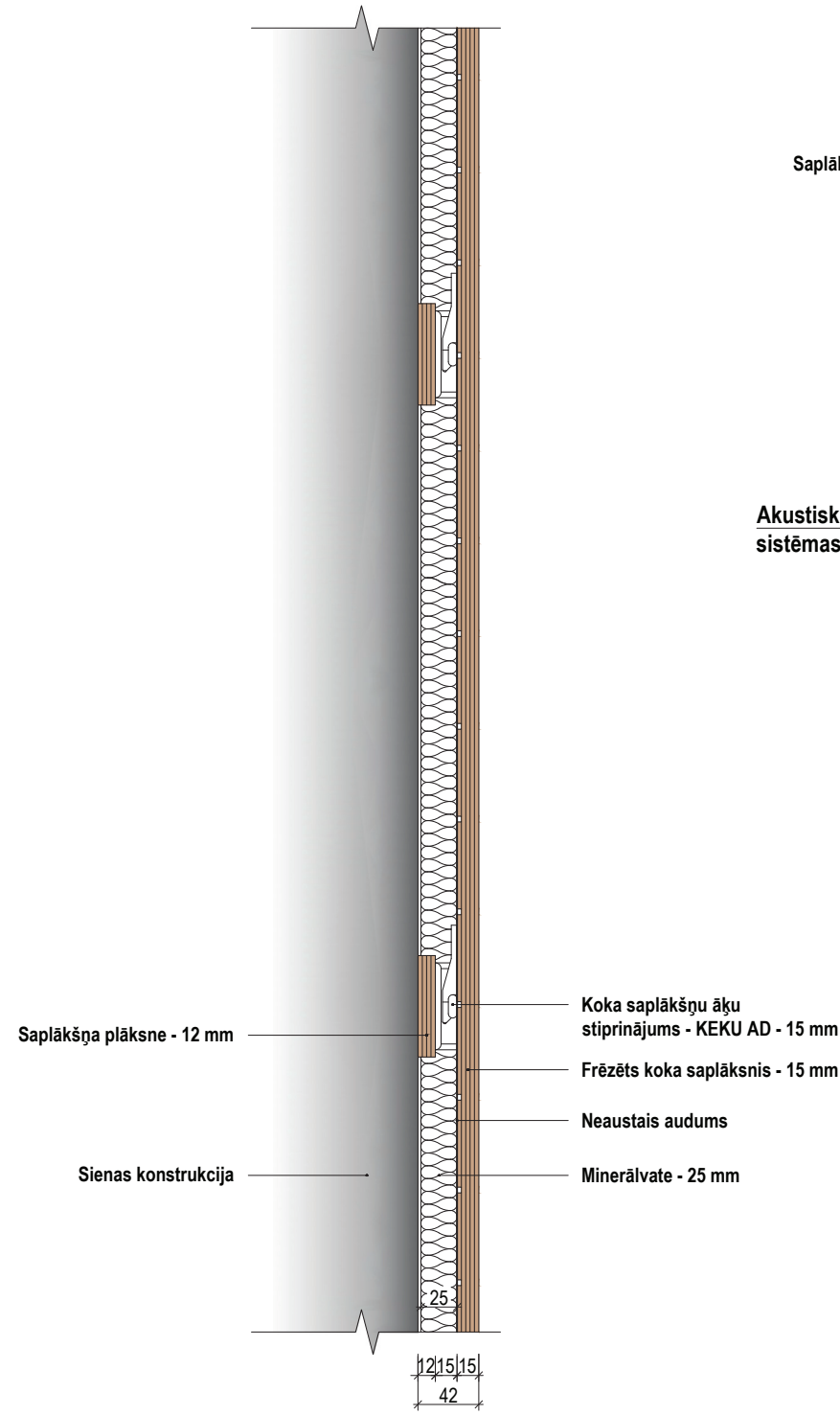


PIEZĪMES:

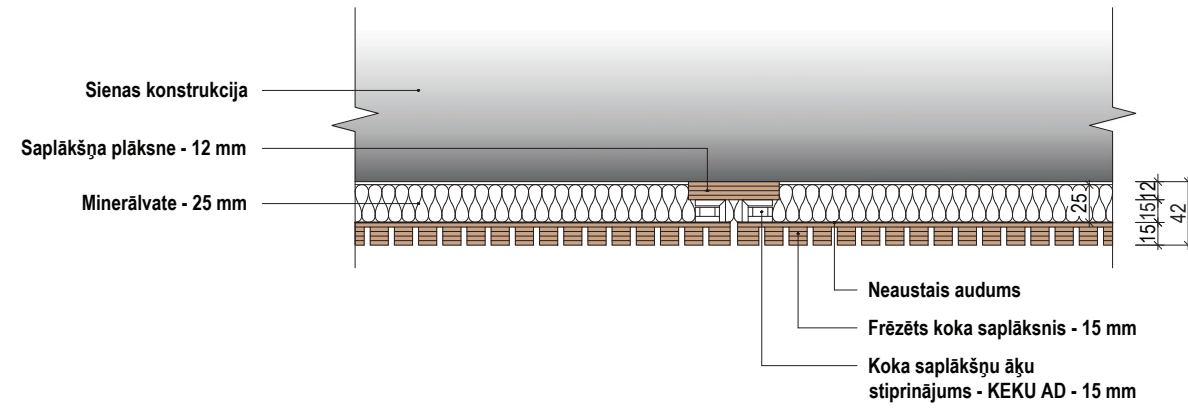
1. Rasējums sniedz informatīvu raksturu, precizējumu gadījumā sazināties ar izstrādātāju.

FRĒZĒTU paneļu izbūve pa tiešo uz sienas virsmas izmantojot KEKU AD stiprinājumu

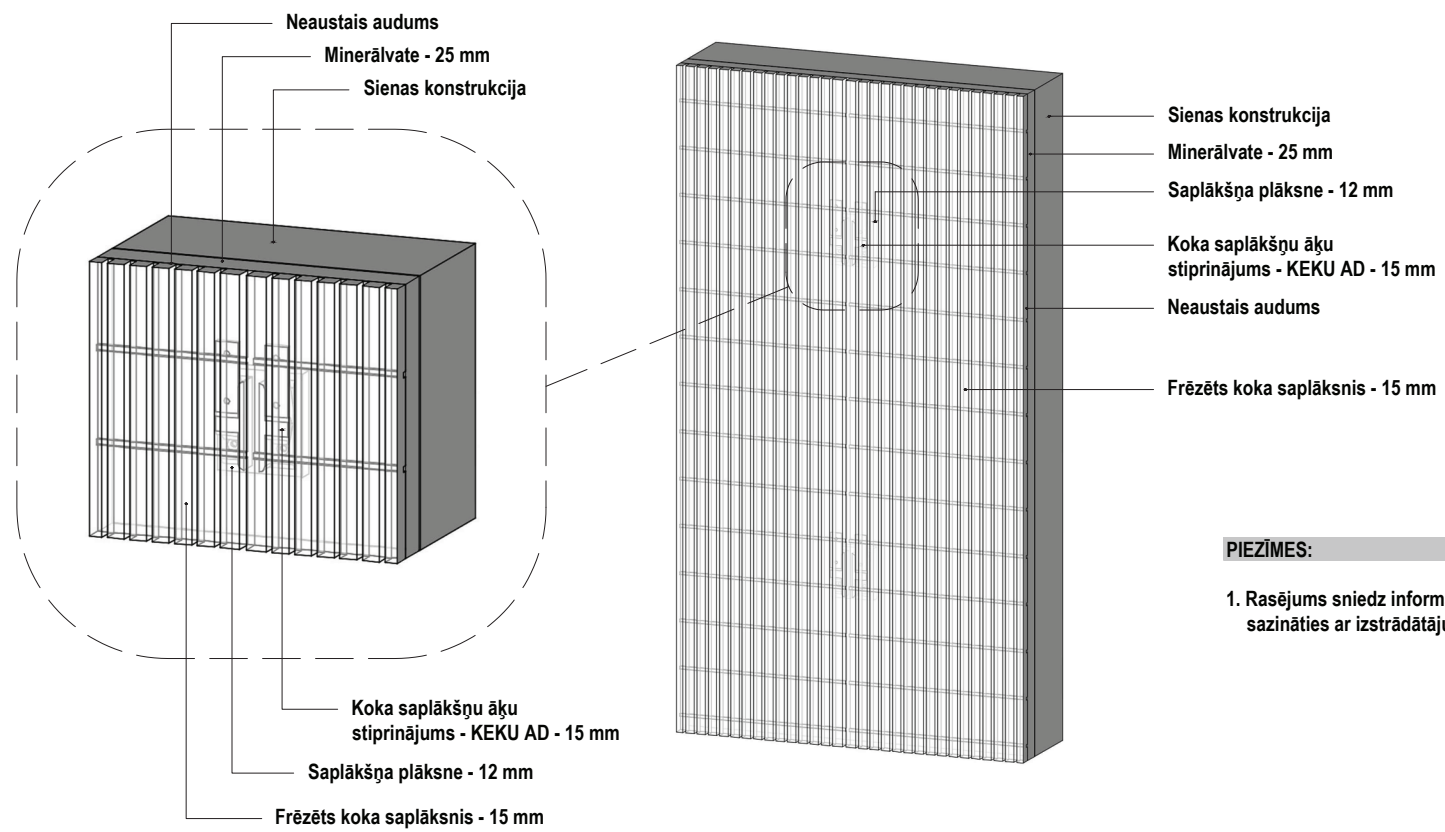
Akustisko paneļu stiprinājumu sistēmas GRIEZUMS - M1:5



Akustisko paneļu stiprinājumu sistēmas VIRSSKATS - M1:5

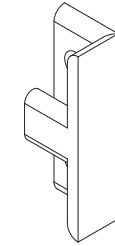


Akustisko paneļu stiprinājumu sistēmas aksonometrija

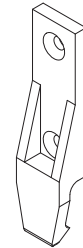


Stiprinājuma sistēma KEKU AD

KEKU AD - stiprināms pie sienas konstrukcijas



KEKU EH - stiprināms pie koka saplākšņa paneļa

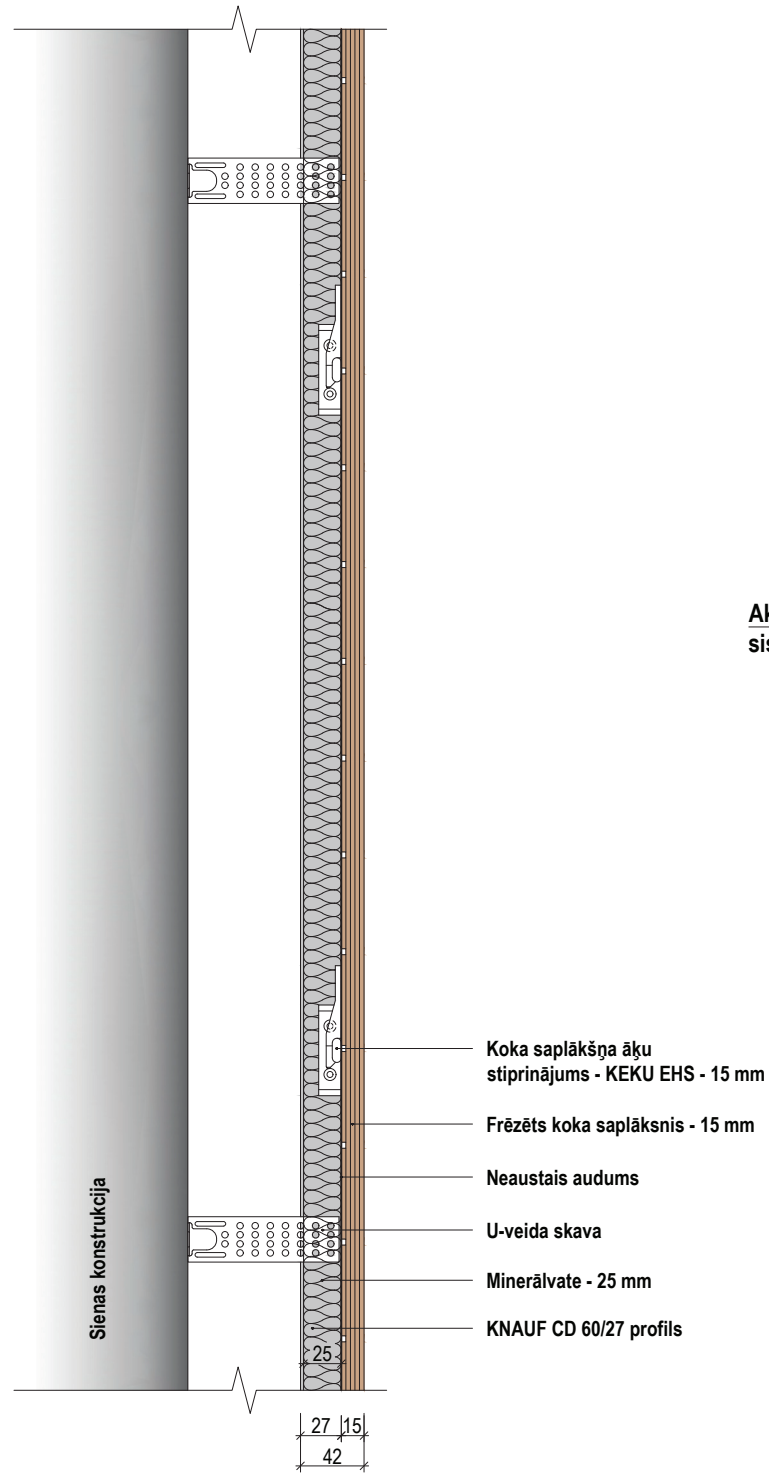


PIEZĪMES:

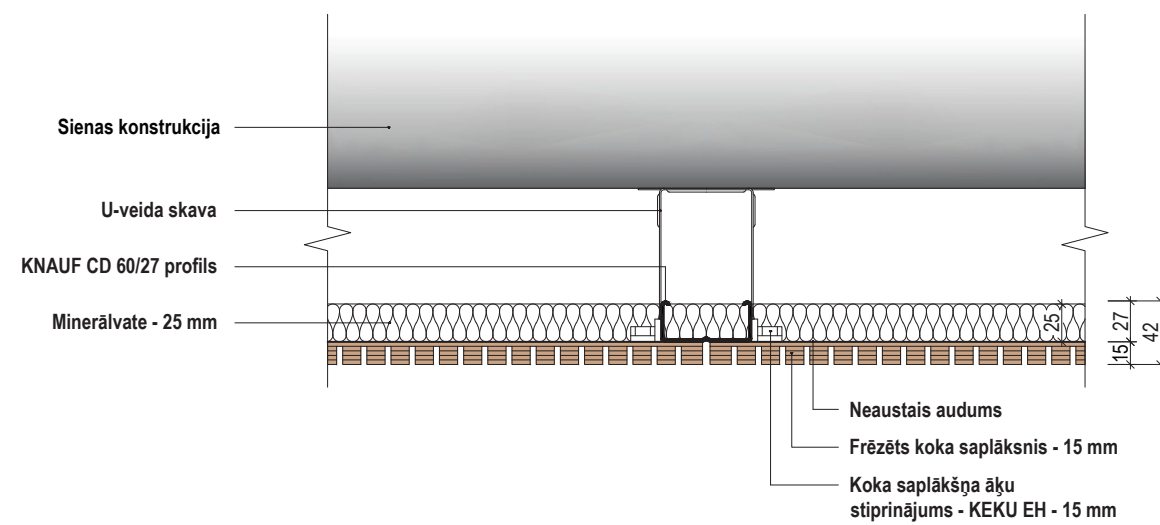
1. Rasējums sniedz informatīvu raksturu, precizējumu gadījumā sazināties ar izstrādātāju.

FRĒZĒTU paneļu izbūves veids izmantojot KNAUF CD profilus un KEKU EH stiprinājumu

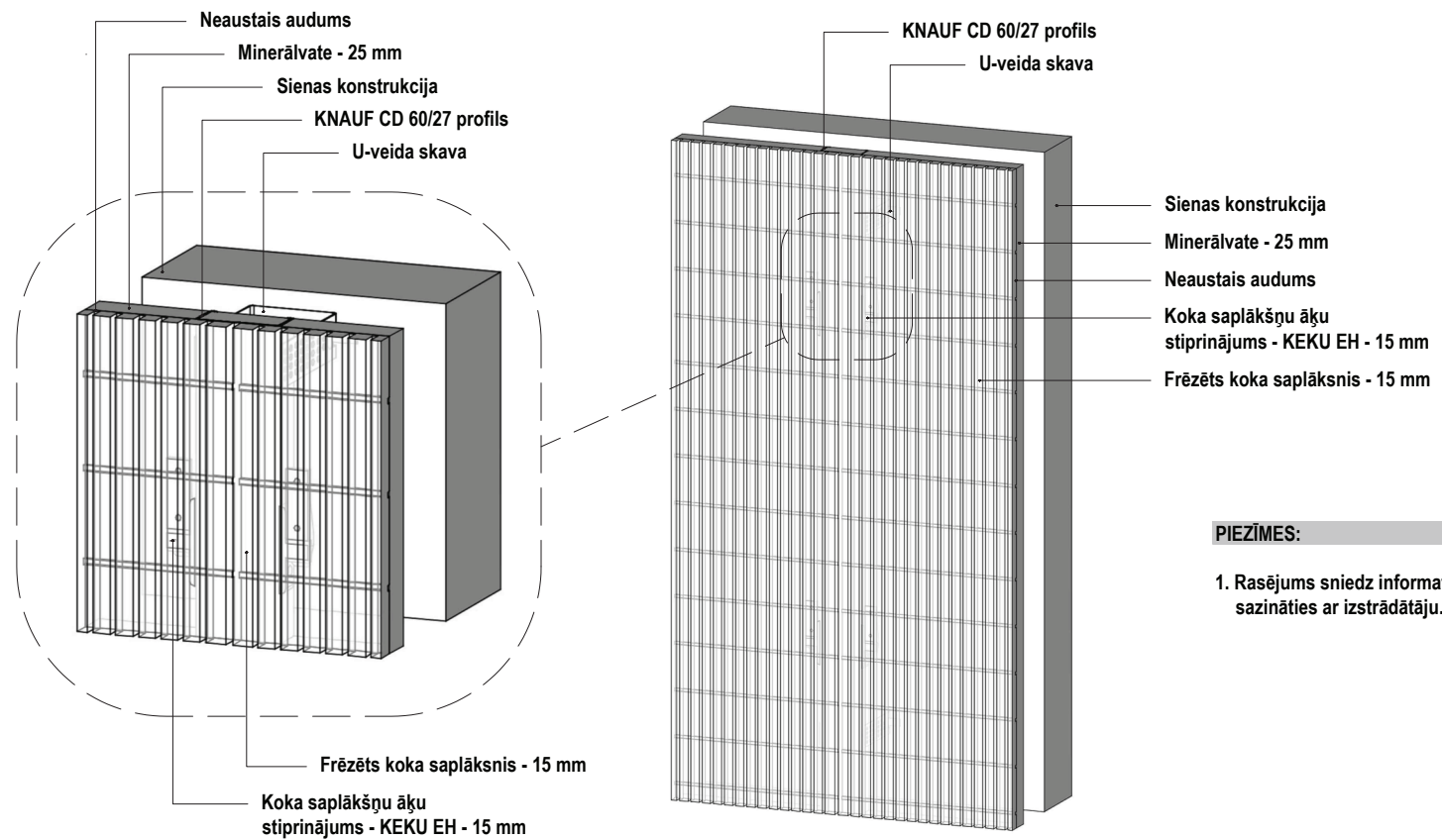
Akustisko paneļu stiprinājumu sistēmas GRIEZUMS - M1:5



Akustisko paneļu stiprinājumu sistēmas VIRSSKATS - M1:5

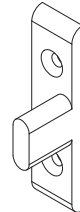


Akustisko paneļu stiprinājumu sistēmas aksonometrija



Stiprinājuma sistēma KEKU EH

KEKU EH - stiprināms pie KNAUF profila



KEKU EH - stiprināms pie koka saplākšņa paneļa

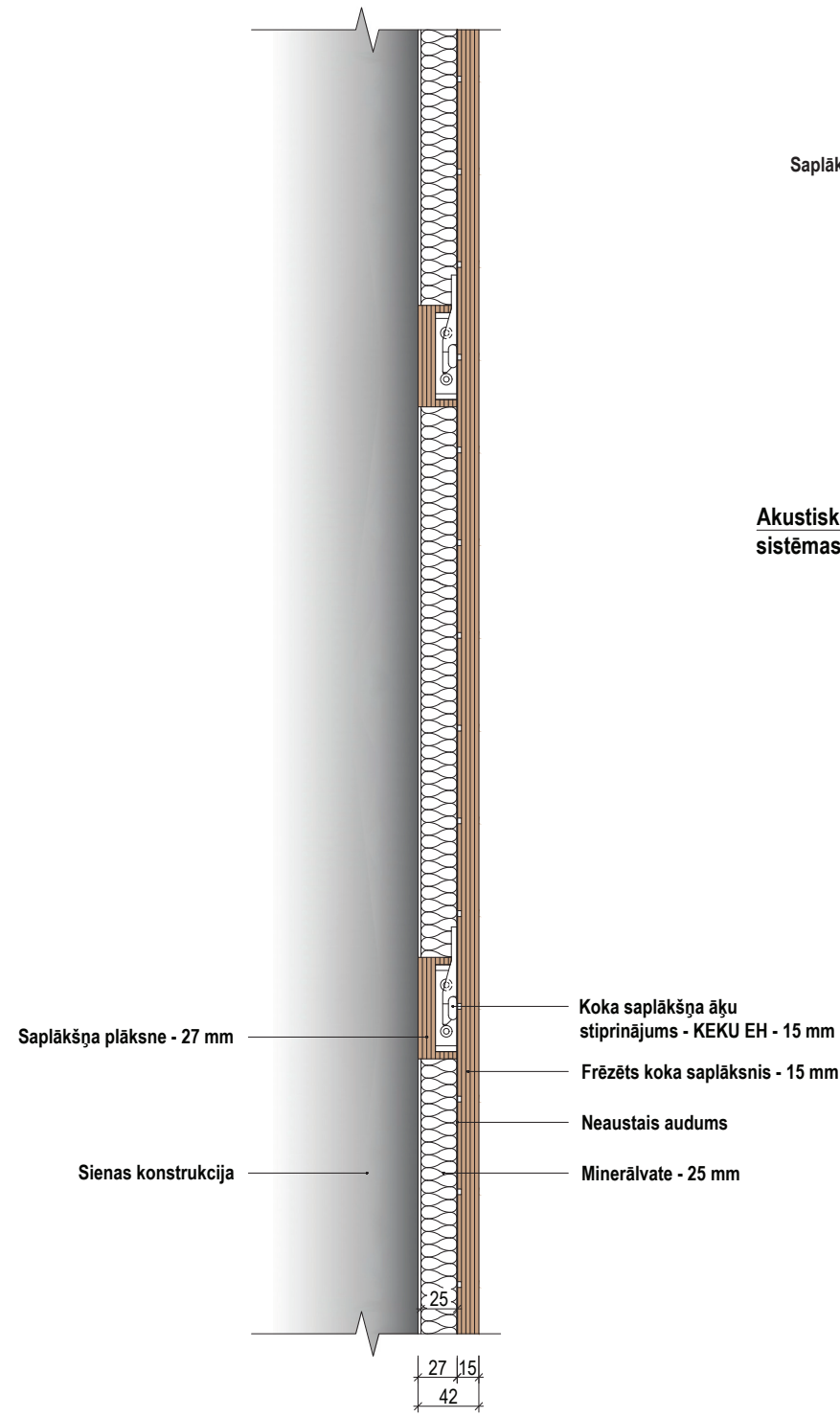


PIEZĪMES:

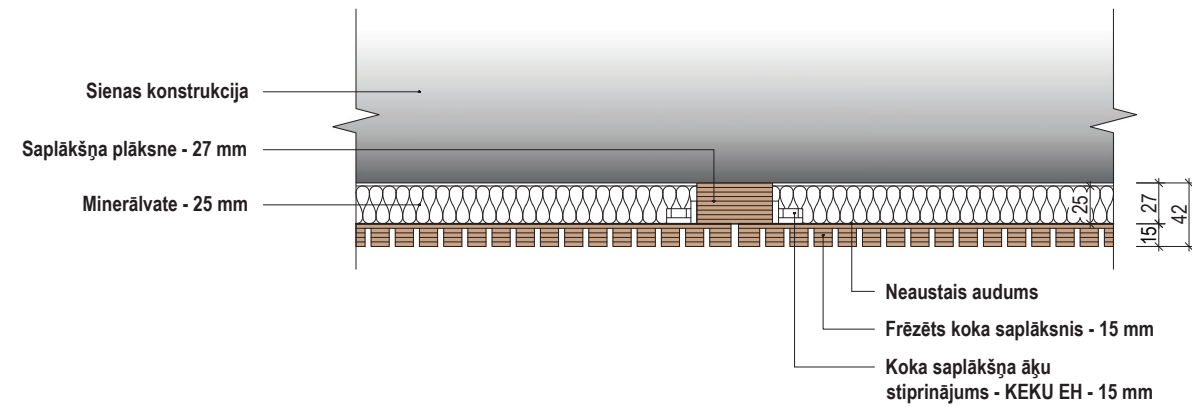
1. Rasējums sniedz informatīvu raksturu, precizējumu gadījumā sazināties ar izstrādātāju.

FRĒZĒTU paneļu izbūve pa tiešo uz sienas virsmas izmantojot KEKU EH stiprinājumu

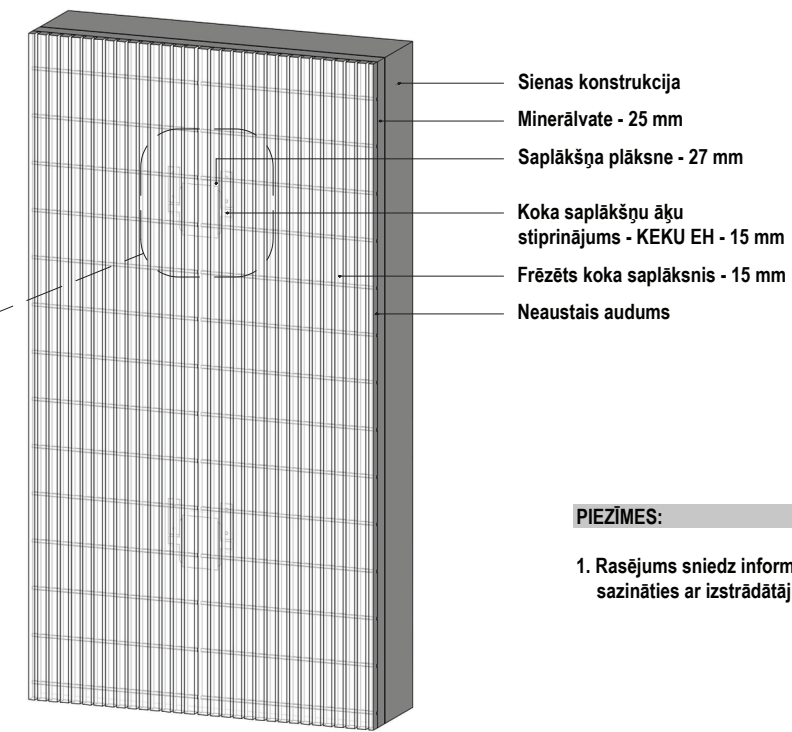
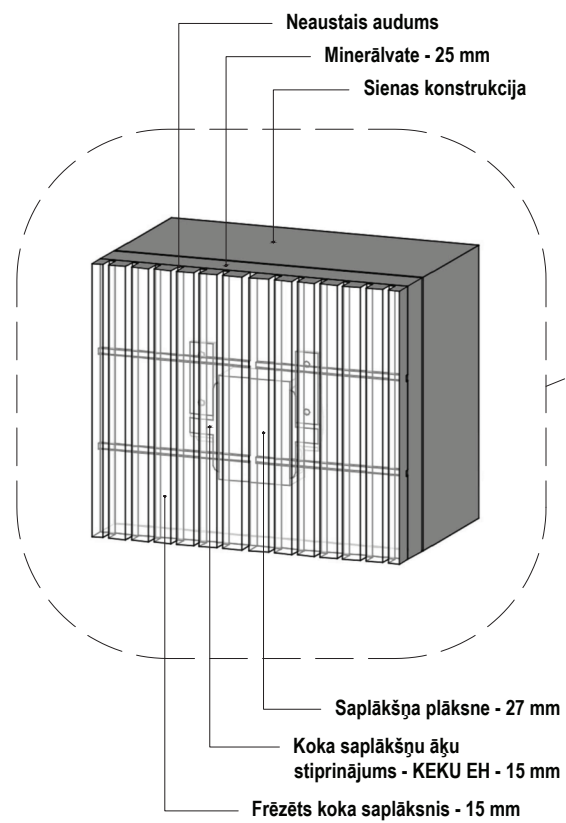
Akustisko paneļu stiprinājumu sistēmas GRIEZUMS - M1:5



Akustisko paneļu stiprinājumu sistēmas VIRSSKATS - M1:5

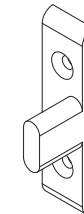


Akustisko paneļu stiprinājumu sistēmas aksonometrija



Stiprinājuma sistēma KEKU EH

KEKU EH - stiprināms pie sienas konstrukcijas



KEKU EH - stiprināms pie koka saplākšņa paneļa



PIEZĪMES:

1. Rasējums sniedz informatīvu raksturu, precizējumu gadījumā sazināties ar izstrādātāju.